

















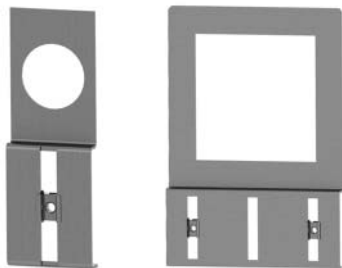






## Держатели перфорированного короба

### Для монтажа на дверь



**Назначение:** монтаж перфорированного короба на внутренней плоскости двери.  
**Материал:** оцинкованная сталь 1 мм.  
**Комплект поставки:** держатель.  
**Чертеж:** стр. 207.

Крепёжное отверстие, мм	Упаковка, шт.	Код
72 x 72	10	R5DPC72
96 x 96	10	R5DPC96
∅ 22	50	R5DPC22
∅ 30	30	R5DPC30

### Для монтажа на раме R5TE\*\*



**Назначение:** монтаж перфорированного короба на раме для установки внутренних дверей.  
**Материал:** оцинкованная сталь 2 мм.  
**Отличительные особенности:** максимальная ширина короба 60 мм.  
**Комплект поставки:** 4 держателя.  
**Чертеж:** стр. 207.

Описание	Код
Фиксатор перфорированного короба к раме R5TE***	R5DSF01

### Для монтажа на DIN-рейку



**Назначение:** монтаж перфорированного короба на DIN-рейку или элемент R5DSF01.  
**Материал:** оцинкованная сталь 2 мм.  
**Отличительные особенности:**

- для монтажа на DIN-рейку необходимо использовать клипсы P KLIP (стр. 310);
- максимальная ширина короба 60 мм.

**Комплект поставки:** 10 держателей.  
**Чертеж:** стр. 207.

Описание	Код
Фиксатор перфорированного короба к DIN-рейке	R5DSF02

## Инструменты

### Инструменты для фиксатора



**Назначение:**

установка фиксаторов DUCTAFIX R4 и R6 (стр. 326).

**Отличительные особенности:**

- удобная ручка из пластика;
- алюминиевый корпус облегчает установку фиксаторов в коробе;
- верхняя часть инструмента соответствует цвету фиксатора, что облегчает идентификацию.

Наименование	Упаковка, шт.	Код
FIXO RT4	4	06500
FIXO RT6	4	06501

### Многофункциональные ножницы 4I



**Назначение:**

резка и удаление боковой части перфорированного короба, мини-каналов, углов, гибких, жестких и армированных труб.

**Отличительные особенности:**

- эргономичный дизайн и специально разработанные насадки позволяют добиться точной линии отреза с минимальными усилиями;
- набор сменных насадок делает ножницы многофункциональным инструментом.

Наименование	Упаковка, шт.	Код
4I	1	01037

### Ножницы AN



**Назначение:**

резка перфорированных коробов и крышки.

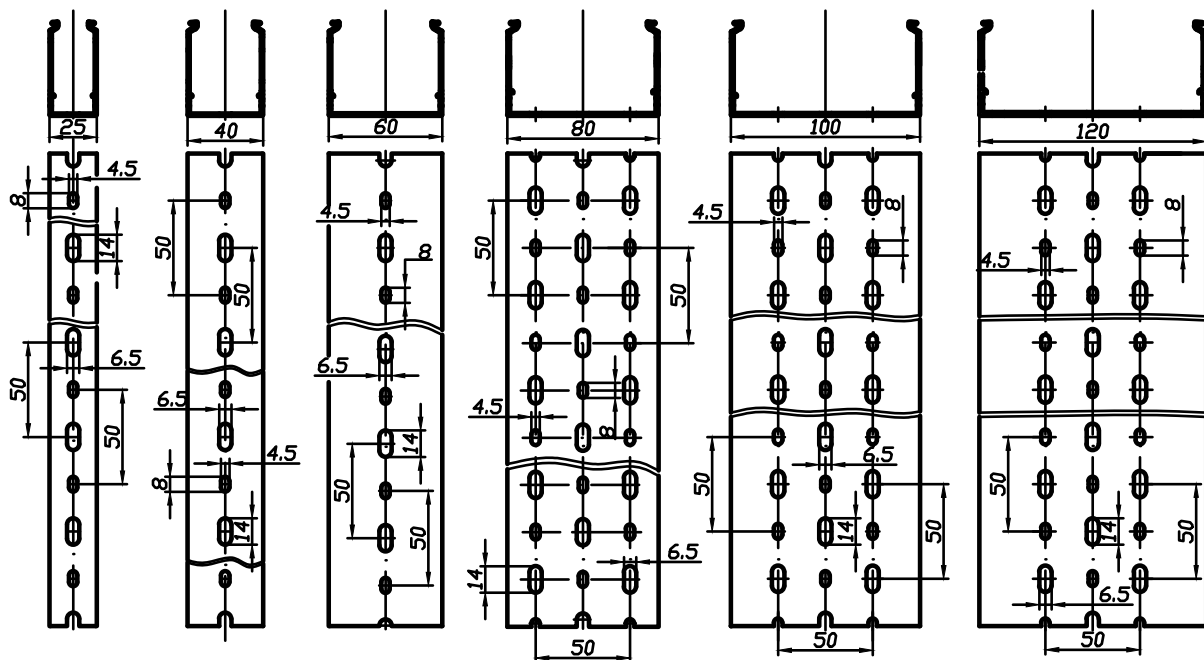
**Отличительные особенности:**

- наличие храпового механизма для предотвращения обратного хода рукояток во время резки

Наименование	Упаковка, шт.	Код
AN	1	01035

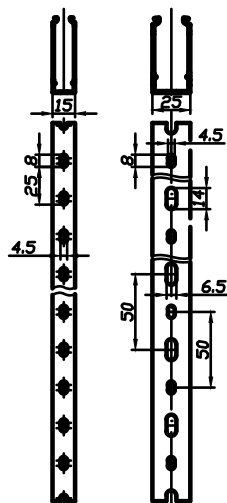
## Таблица подбора

Полезное сечение короба серии RL6

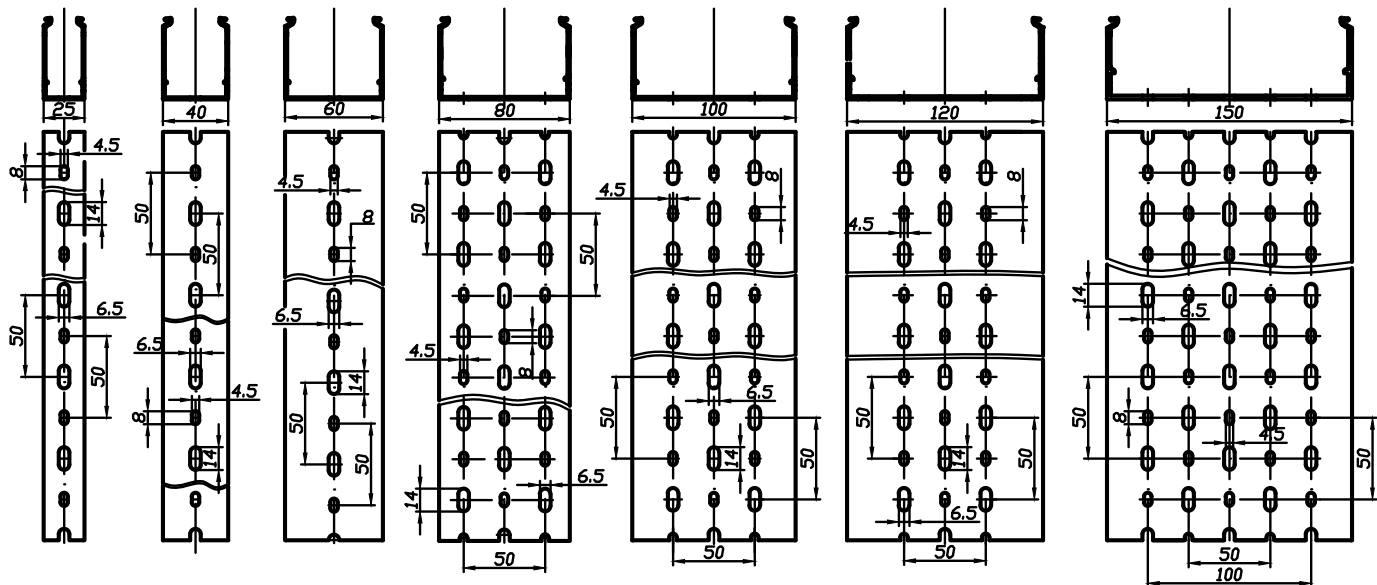


Перфорированный короб серии RL6		Сечение, мм <sup>2</sup>	Кабель ПВЗ, шт.					
Высота, мм	Ширина, мм		0,75	1	1,5	2,5	4	6
40	25	781	99	91	60	39	30	23
	40	1314	167	153	102	65	51	39
	60	2025	257	236	157	101	78	61
	80	2740	348	319	213	137	106	83
	100	3450	439	402	268	172	134	105
60	25	1206	153	140	93	60	46	36
	40	2019	256	235	157	100	78	61
	60	3113	396	363	242	155	121	94
	80	4155	536	491	327	210	163	128
	100	5304	675	618	412	265	206	161
	120	6389	813	745	496	319	248	194
80	25	1652	210	192	128	82	64	50
	40	2745	349	320	213	137	106	83
	60	4219	536	492	328	210	164	128
	80	5645	726	665	443	285	221	173
	100	7198	916	839	559	359	279	219
	120	8673	1103	1011	674	433	337	263
100	100	8920	1161	1064	709	456	354	277

Полезное сечение короба серии RL75

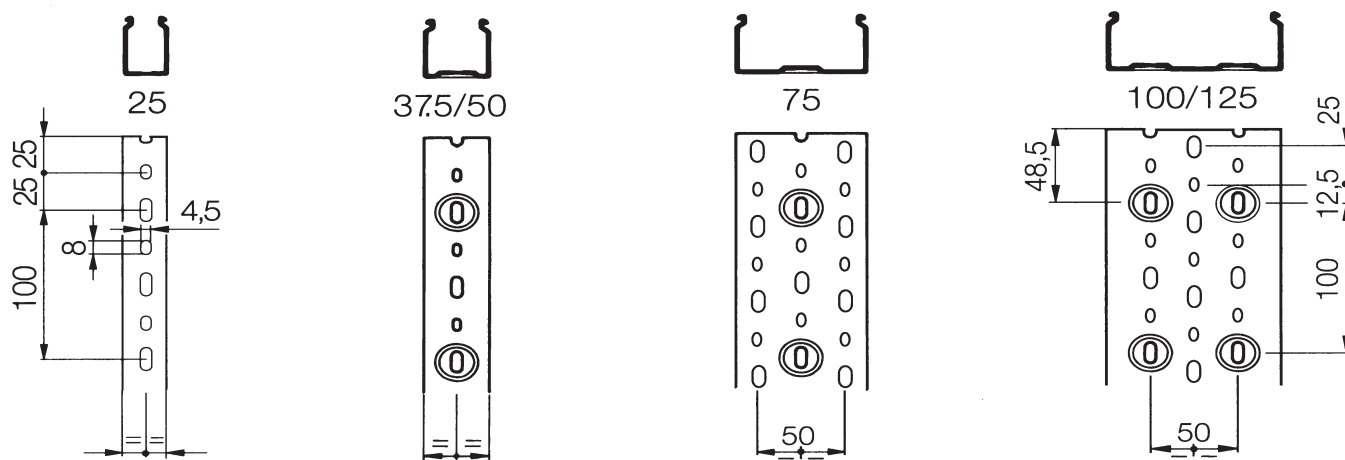


Перфорированный короб серии RL75		Сечение, мм <sup>2</sup>	Кабель ПВЗ, шт.					
Высота, мм	Ширина, мм		0,75	1	1,5	2,5	4	6
18	15	187	23	21	14	9	7	5
30	15	345	43	40	26	17	13	10
	25	578	73	67	44	28	22	17
40	15	447	56	52	34	22	17	13
60	15	741	94	86	57	37	28	22

**Полезное сечение короба серии RL12**


Перфорированный короб серии RL12		Сечение, мм <sup>2</sup>	Кабель ПВЗ, шт.					
Высота, мм	Ширина, мм		0,75	1	1,5	2,5	4	6
40	25	781	99	91	60	39	30	23
	40	1314	167	153	102	65	51	39
	60	2025	257	236	157	101	78	61
	80	2740	348	319	213	137	106	83
	100	3450	439	402	268	172	134	105
60	25	1206	153	140	93	60	46	36
	40	2019	256	235	157	100	78	61
	60	3114	396	363	242	155	121	94
	80	4216	536	491	327	210	163	128
	100	5304	675	618	412	265	206	161
	120	6388	813	745	496	319	248	194
80	25	1652	210	192	128	82	64	50
	40	2745	349	320	213	137	106	83
	60	4219	536	492	328	210	164	128
	80	5706	726	665	443	285	221	173
	100	7198	916	839	559	359	279	219
	120	8673	1103	1011	674	433	337	263
100	100	9127	1161	1064	709	456	354	277
	150	13876	1766	1618	1079	693	539	422

Полезное сечение короба серии TD/TPD

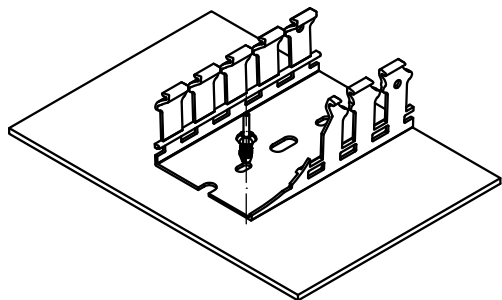


Перфорированный короб серии TD/TPD		Сечение, мм <sup>2</sup>	Кабель ПВЗ, шт.					
Высота, мм	Ширина, мм		0,75	1	1,5	2,5	4	6
25	25	460	59	54	36	23	18	14
	37,5	660	84	77	51	33	26	20
37,5	50	1490	190	174	116	75	58	45
50	25	990	126	116	77	50	39	30
	37,5	1500	191	175	117	75	58	46
	50	2060	262	240	160	103	80	63
	75	3200	407	373	249	160	124	97
	100	4330	551	505	337	217	168	132
	37,5	2330	297	272	181	117	91	71
75	50	3200	407	373	249	160	124	97
	75	4940	629	576	384	247	192	150
	100	6650	846	776	517	333	259	202
125	100	11415	1453	1332	888	571	444	347



## Схемы монтажа

### Фиксация короба к монтажной плате

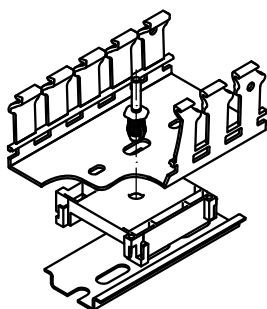


При монтаже перфорированного короба к монтажной плате, чтобы избежать возможности возникновения пробоя при повреждении проводов, необходимо использовать нейлоновые фиксаторы DUCTAFIX.

Фиксация осуществляется специальным монтажным инструментом FIXO.

Описание	Код
Короб перфорированный RL12 40x40	00134RL
Фиксатор DUCTAFIX R4	06502
Инструмент FIXO RT4	06500

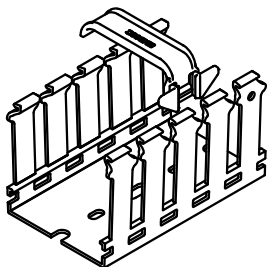
### Крепление короба на DIN-рейку



При монтаже перфорированного короба на DIN-рейку необходимо защелкнуть специальный суппорт DINBLOCK на DIN-рейку, а затем зафиксировать перфоркороб с помощью специальных крепежных элементов DUCTAFIX.

Описание	Код
Короб перфорированный RL12 40x40	00134RL
DINBLOCK	07104RL
Фиксатор DUCTAFIX R6	06511

### Монтаж фиксатора кабеля



Для облегчения монтажа при разводке кабеля необходимо использовать специальные фиксаторы кабеля.

Для этого достаточно слегка отогнуть пальцем один зуб перфорированного короба и зафиксировать фиксатор на зубе.

Описание	Код
Короб перфорированный RL12 40x40	00134RL
Фиксатор кабеля	05203RL